

committente
ANTAL s.a.s.
BORTOLOTT Alessandro

comune
MOGLIANO VENETO (TV)
Via Marconi 12 - 14
foglio 6 - mappale 1777

oggetto
Piano di Recupero
di iniziativa privata
18b MC

tavola

11

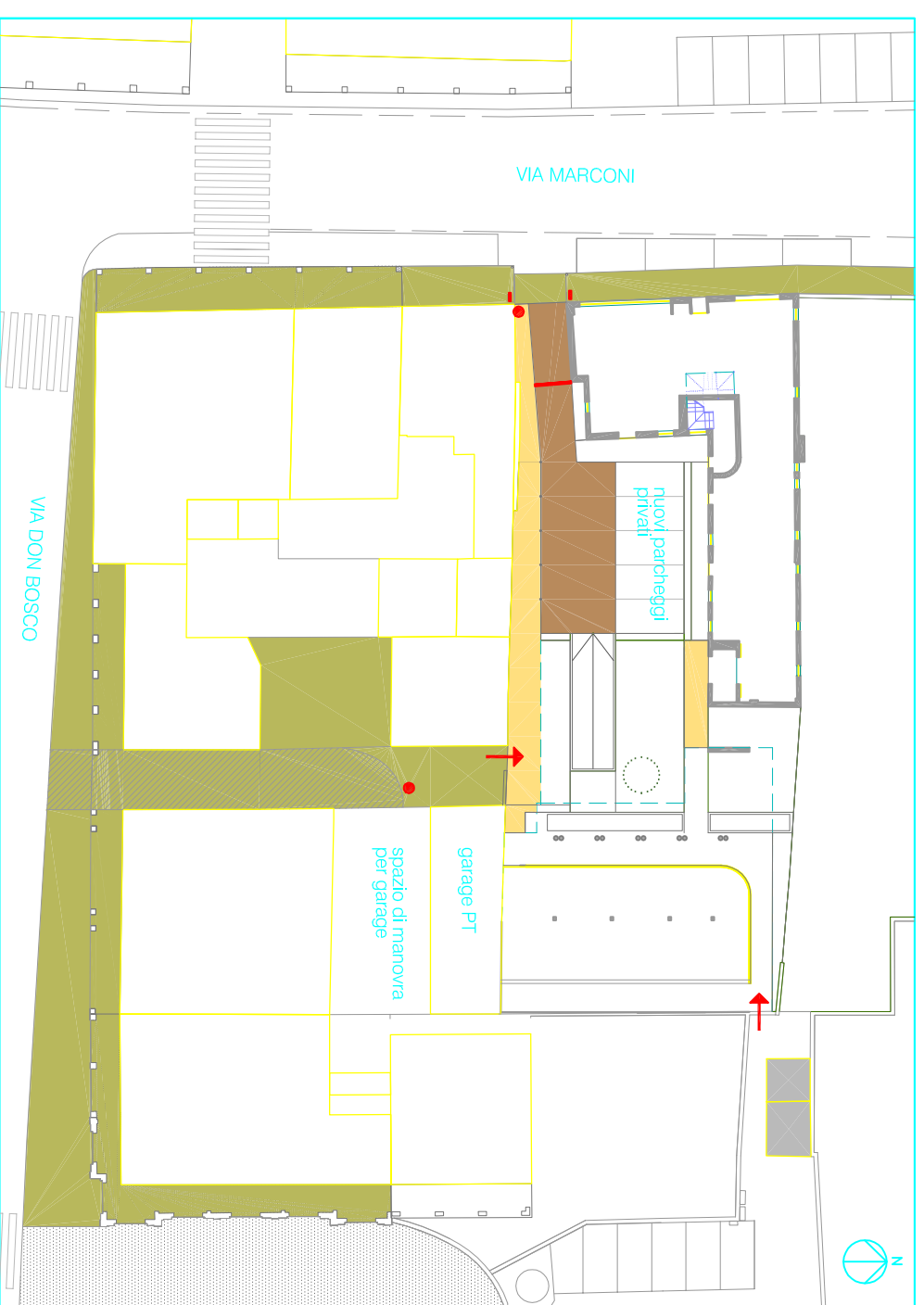
Progetto
Viabilità carrabile e pedonale

scala
1:500 1:200

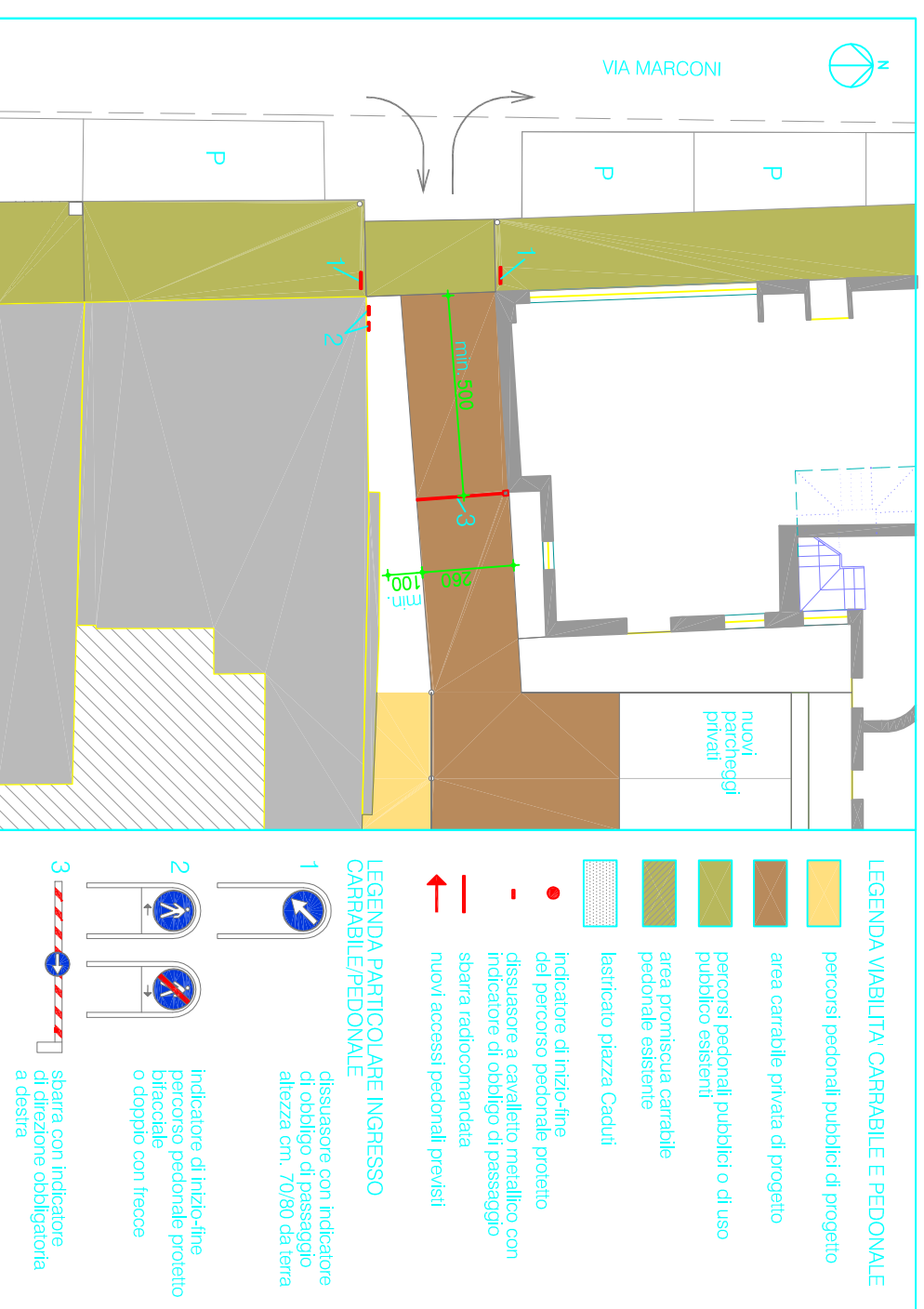
il progettista

le ditte

progettista
arch. giorgio pradella
data stesura
19.11.2012
aggiornamento
04.02.2013
file
Antal-01_PdR-11s-1



PROGETTO - VIABILITÀ CARRABILE E PEDONALE 1:500



PARTICOLARE INGRESSO CARRABILE/PEDONALE 1:200